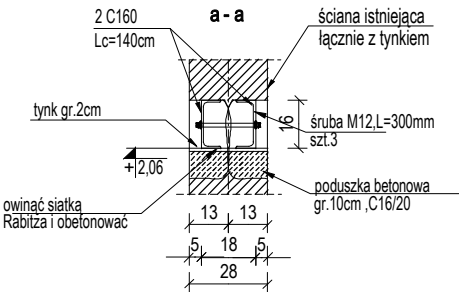
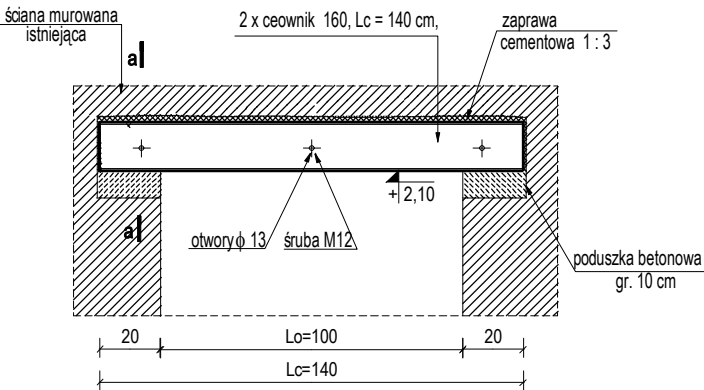


# NADPROŻA STALOWE

## NADPROŻE STALOWE NS-1

1 szt.

Lo=100cm



### WYKAZ STALI PROFILOWEJ :

C160 - 140mm , szt.2

M12 - 300mm, klasa 4.8 , szt.3


Uwaga : Długość śrub podana z zapasem po zamontowaniu śruby odpowiednio dociąć.

### UWAGI :

1. Beton C16/20 , Stal profilowa S23JR
2. Spody nadproży zweryfikować wg projektów branżowych
3. Wszystkie wymiary sprawdzić na budowie.
4. Prace należy prowadzić zgodnie ze sztuką budowlaną z zachowaniem przepisów BHP.

### WYTYCZNE MONTAŻU :

1. Na ścianie wytrasować obrys otworu.
2. Podstemplować strop nad otworem, tak aby była możliwość wykonania bruzdy w murze nieobciążonym stropem. Technologiczne rozmieszczenie podpór w stropie nie jest przedmiotem niniejszego opracowania.
3. W istniejącej ścianie należy wyciąć (techniką diamentową) poziomą bruzdę wysokości przewidzianej belki zwiększoną o 40-50mm w celu umożliwienia wypełnienia jej zaprawą. Głębokość bruzdy powinna odpowiadać szerokości pól belki z zapasem na tynk. Głębokość oparcia na istniejącym murze min.20cm z każdej strony.
4. Na podporach (docelowych miejscach oparcia belek) wykonać poduszki betonowe z betonu C16/20.
5. Bruzdę odkurzyć, przemyć zaczynem cementowym i wstawić belkę stalową owiniętą siatką Rabitza, a następnie przestrzeń między belką a murem oraz przestrzeń wokół końców belek wypełnić zaprawą cementową.
6. Drugą belkę nadproża można założyć po ok. 5 dniach od zamontowania pierwszej.
7. Osadzić śruby M12 co max. 0,50m.
8. Po kolejnych 5 dniach rozebrać podstemplowanie i wyburzyć wyznaczony wcześniej fragment ściany uzyskując żadaną wnękę.
9. Otyłkować ościeża uzyskanego otworu.

		<b>USŁUGI PROJEKTOWE Izabela Sawicka</b> 07- 410 Ostrołęka, ul. Kilińskiego 32D, tel. 505-965-707	
<b>nazwa obiektu</b>	<b>ADAPTACJA MIESZKANIA WSPOMAGANEGO DLA MIESZKAŃCÓW GMINY CZARNIA</b>		<b>skala</b>
<b>temat</b>	<b>NADPROŻE STALOWE</b>		<b>1 : 25</b>
<b>adres budowy</b>	<b>CZARNIA 44/1, gm. Czarnia działka nr ewid. 222</b>		<b>rys. nr</b>
<b>inwestor</b>	<b>GMINA CZARNIA CZARNIA 41, 07- 431 Czarnia</b>		<b>A-4</b>
<b>projektant</b>	<b>mgr inż. IZABELA SAWICKA</b>	<b>upr.spec.konstr. PDL/0010/PWBKb/17</b>	
<b>opracował</b>	<b>mgr inż. IZABELA SAWICKA</b>		
<b>O S T R O Ł Ę K A, lipiec 2025 r.</b>			